

ぬくもりのあるインテリアと 高い収納力

ウッドに包み込まれるインテリア空間。
一歩足を踏み入ると、木の香りが漂い、
リラックスした気分を味わえます。



シンクの蛇口はシャワーヘッドになっていて、ホースを引き伸ばせます。窓から取り出せば、アウトドアシャワーとして、レジャーやワンちゃんの足洗いなどにも利用できます。



ルーフテントの前方にはマット下収納が設けられました。深さがあり、3つのエリアに分かれています。テント内で使う小物の収納、貴重品入れなど、使い方はアイデア次第。



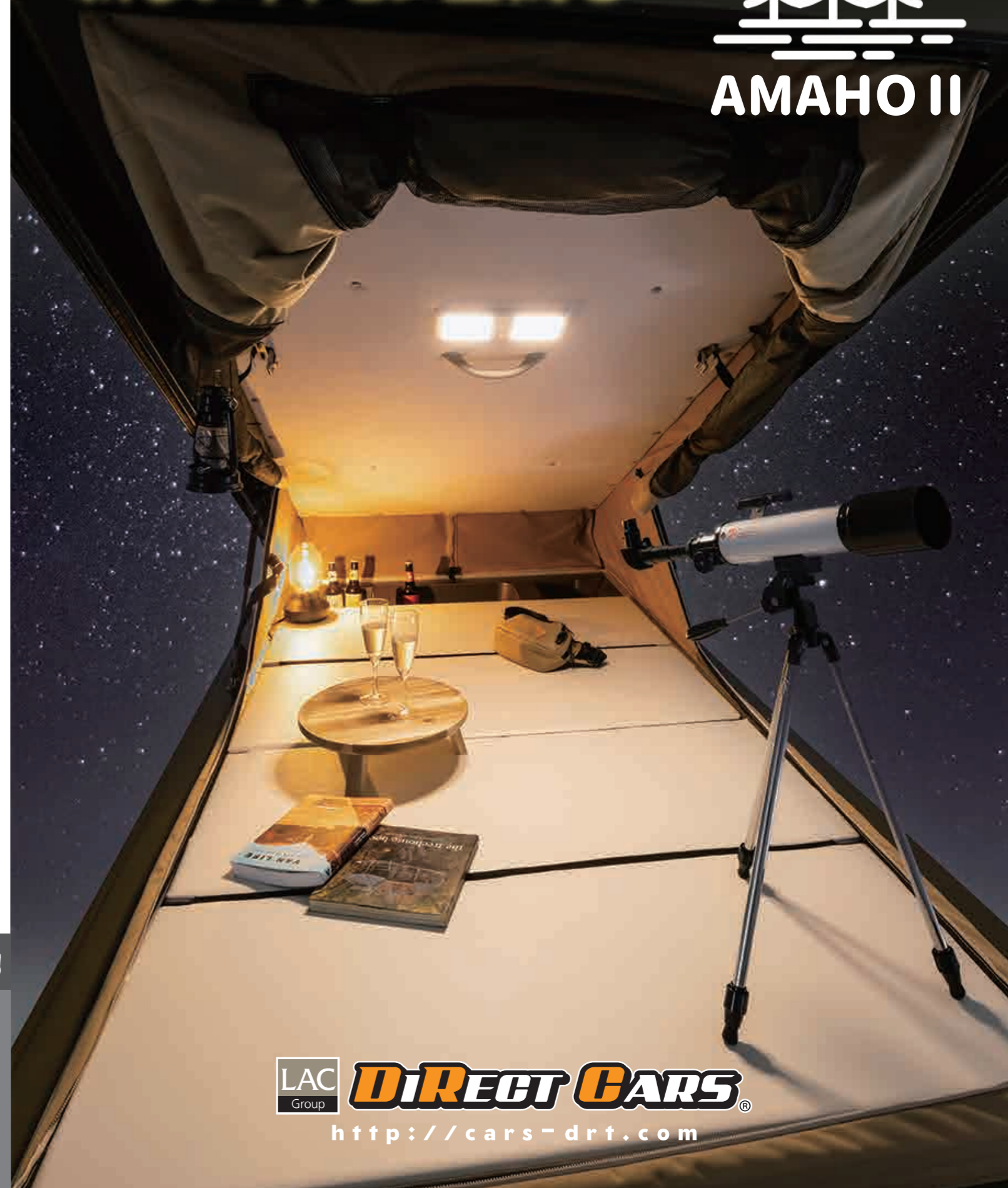
室内のエントランス部分にも、明るさとカラーを調整できるLEDライトが取り付けられました。乗り降りの際も操作がしやすく、エントランスライトとしても便利に使えます。

スペック



名称 AMAHO II (アマホ 2)	ベース車 ダイハツ ハイゼットトラック スタンダード SAIIIit	標準装備 ・完全開放型ポップアップルーフ ・リチウムイオンバッテリー ×1 ・シャワー ・シンク	・調光式ルームランプ ・折り畳み式ベッド ・折り畳み式テーブル ・エントランスドア (網戸) ・リアルウッド
オプション	2000W インバーター ¥118,000 (税込)	リアバゲッジドア ¥159,900 (税込)	8 ナンバー 4 人乗り
窓 1 か所 ¥97,900 (税込) (2 か所 ¥195,800)	外部電源 ¥59,000 (税込)	外部充電チャージャー ¥45,000 (税込)	2WD AT 349 万円 (税込) 4WD AT 365 万円 (税込)
ソーラーパネル 185W ¥107,800 (税込) (370W で ¥215,600)	追加コンセント ¥8,500 (税込)	タープテント ¥107,800 (税込)	
ソーラーコントローラー ¥53,900 (税込)			
リチウムイオンバッテリー 1 個追加 ¥220,000 (税込)			
アルミホイール ¥96,800 (税込)			

天空リビングで 新しいキャビン空間を



東海地区最大級! キャンピングカー・車中泊専門店 全天候型体験・体感ショールーム 雨の日でも大丈夫!

【 三重本店・CAMPER LOCAL BASE MIE 】

三重県津市河芸町上野 876-1
Tel:059-253-8888
FAX:059-253-8787



【 ショールーム ATSUGI BASE 】

神奈川県厚木市妻田東3丁目 33-10
Tel:046-244-5517
FAX:046-244-5527



営業時間：10：00～18：00 定休日：毎週火曜日 第1・3水曜日



<http://cars-drt.com>

1. 大きく開くルーフはチルトアップしながら上がるので、ヒンジ部の空間にも余裕があります。ナチュラルなコットン風テント生地が上質で落ち着いた雰囲気を生み出しました。

2. ルーフトップのフロアは2000×1200mmと広めに設計。テントのウインドーはクローズ、フルオープン、バグネットの3パターンで利用できます。天井には明るさとカラーを変えられるLEDライトを装備しました。

3. リアゲートが大きく開き、荷物の出し入れがしやすくなっています。サイドドアからは入らない大きなキャンプギアも簡単に積み込めます。(オプション)



1



2



3

オプション

「せまい道を走り抜けると最高のフィールドが目の前に広がっていた」

どこへでも行けるようなコンパクトなボディサイズ。知らない場所であっても、運転に不安を感じることはない。おかげで、自分だけしか知らないところのおきの場所に足を踏み入れることができる。そんなプライベートなフィールドへ誘うのがこの「AMAHO II」。

クルマを止め、大きなルーフトップを軽く押し上げると、広大なプライベートエリアが展開される。そして、テントの窓をフルオープン。開放的な眺めとともにフィールドの風が車内へ。ボディサイドのレールにタープを通せば、あっという間にリビングが完成する。

大きなリアゲートから見えているのは、落ち着いた雰囲気のインテリアデザイン。ウッディな壁に覆われた光景が、気分を穏やかにしてくれる。高級感あふれるテント生地、ナチュラルなボディカラーなど、バランスよくフィールドと調和し、上質な空気が漂う。

スタイリングにこだわり、サイドパネル、リアスカートまでも装備しているが、そのボディサイズは軽自動車の枠に収まっている。ルーフトップを閉じれば、全高1980mm。キャビンに架装したキャブコンながら、取り回しのしやすいサイズに仕上げられた。

もちろんキャブコンとしての機能性も高く、シンク、シャワー、ベッドなど、必要な装備はすべて揃っている。ベッドの一部を跳ね上げると、リアに広大なラゲッジスペースを確保することも。ルーフを寝室とすれば、2ルームの本格的なキャンピングカーになる。

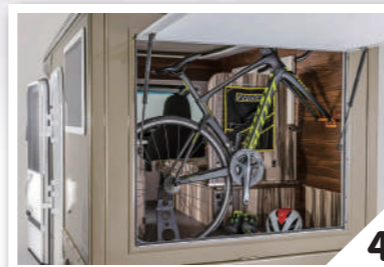
自由でアクティブに行動できる。プライベートなスペースを確保できる。そして、上質な時間を楽しめる。そのすべてを手に入れられるのが、この「AMAHO II」といえるだろう。

4. シートアレンジでリアに広々としたラゲッジスペースが生まれます。サイクルフックを取り付ければ、居住スペースを確保しながら、自転車を収納することも可能です。

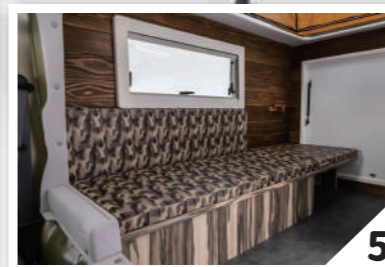
5. 座面を広くとったベンチシートは、そのままベッドとしても利用できます。インテリアとの調和が美しい特徴的なテクスチャーのシート生地には、汚れの落ちやすい素材を採用しました。

6. コンパクトなシンクユニットが設置され、折り畳み式カウンタートップも装着されました。シートに座った時にテーブルとして利用できるよう、広めに設計されています。

**コンパクトボディで機敏に走り
ダイナミックな展開で快適な空間を**



4



5



6